

Сергей Дембицкий

NLA-шкала

конструирование и
валидизация

Статья Лыткиной: грани аномии

- ❖ Бессилие
- ❖ Бессмысленность
- ❖ Социальный пессимизм
- ❖ Изоляция
- ❖ Безнормность

Индикаторы: согласны ли вы с тем, что...

- ❖ ...сейчас у людей есть четкие нормы поведения по отношению друг к другу? (нормы поведения в отношении других)
- ❖ ...в наши дни все меняется так быстро, что Вам зачастую бывает сложно определить, каким правилам нужно следовать? (скорость изменения норм)

Индикаторы: согласны ли вы с тем, что...

- ❖ ...большинство граждан Украины имеет четкое представление о том, в каком направлении должно развиваться наше общество?
(общественные приоритеты)
- ❖ ...в наши дни Вам сложно принимать решения о том, что хорошо и что плохо? (отсутствие жизненных ориентиров)

Индикаторы: согласны ли вы с тем, что...

- ❖ ...несмотря на разнообразие идей в нашем мире, человеку легко определить во что верить? (выбор среди множества идей)
- ❖ ...в нашем обществе цель оправдывает средства? (ЦИНИЗМ!!!)

Индикаторы: согласны ли вы с тем, что...

- ❖ ...большинство людей, с которыми Вам приходилось иметь дело, руководствуются нормами морали? (аморальность = цинизм!!!)
- ❖ ...сейчас все настолько неопределенно, что не существует никаких определенных правил, следуя которым можно уяснить, как следует жить? (неопределенность)

Индикаторы: наличие норм

- ❖ ...сейчас у людей есть четкие нормы поведения по отношению друг к другу?
- ❖ ...большинство граждан Украины имеет четкое представление о том, в каком направлении должно развиваться наше общество?
- ❖ ...несмотря на разнообразие идей в нашем мире, человеку легко определить во что верить?

Индикаторы: отсутствие норм

- ❖ ...в наши дни все меняется так быстро, что Вам зачастую бывает сложно определить, каким правилам нужно следовать?
- ❖ ...в наши дни Вам сложно принимать решения о том, что хорошо и что плохо?
- ❖ ...сейчас все настолько неопределенно, что не существует никаких определенных правил, следуя которым можно уяснить, как следует жить?

Результаты СФА (N = 600)

Показатель	Результат
Хи-квадрат (DWLS)	14,094
df	8
p-value	0,079
CFI	0,984
TLI	0,970
RMSEA	0,036
Альфа Кронбаха	0,48

Связь ЛП и индикаторов

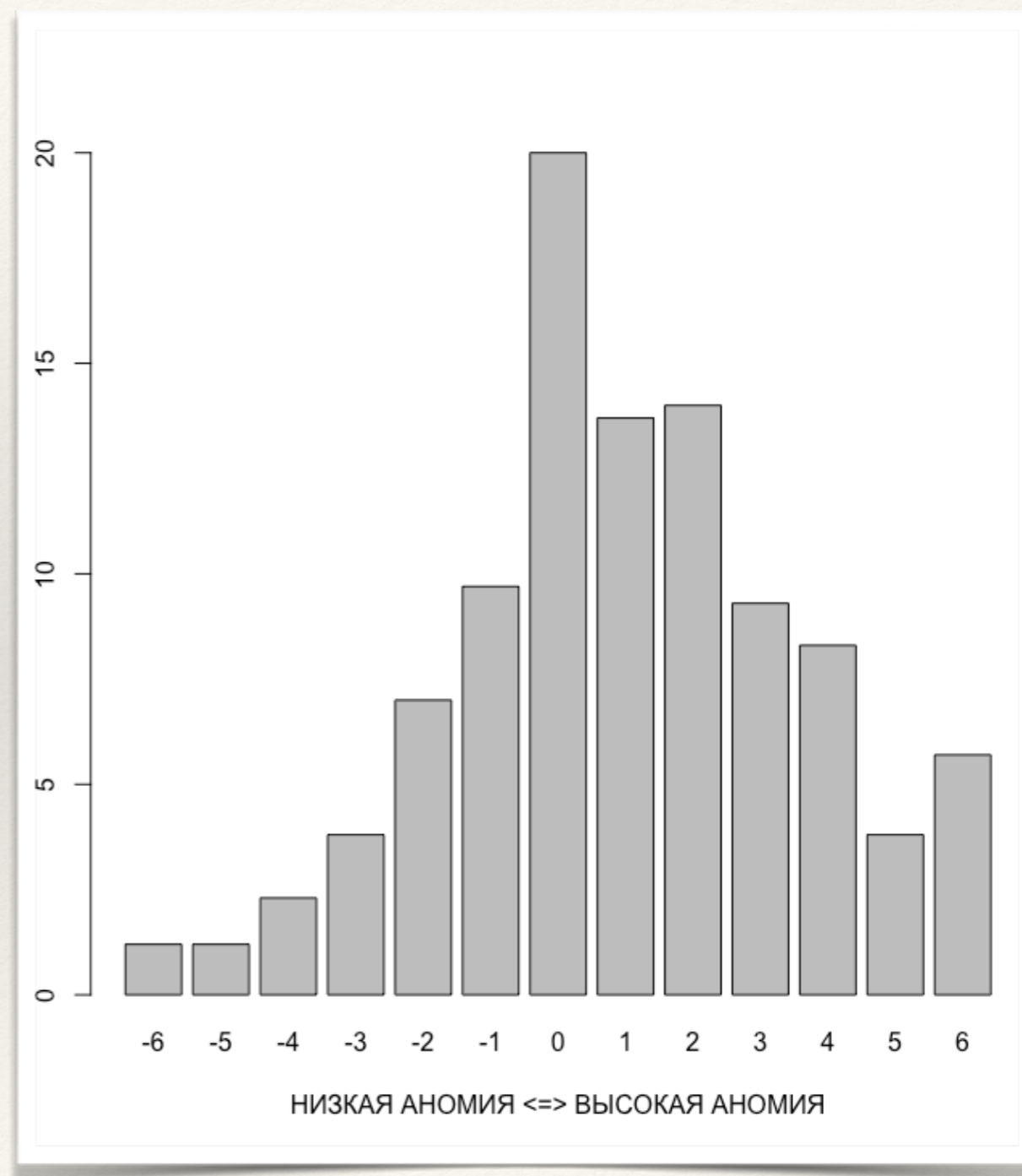
Индикатор	ЛП наличие норм	ЛП отсутствие норм
1	0,562	0,755
2	0,566	0,639
3	0,448	0,519
	-0,202	

Конструктивная валидность

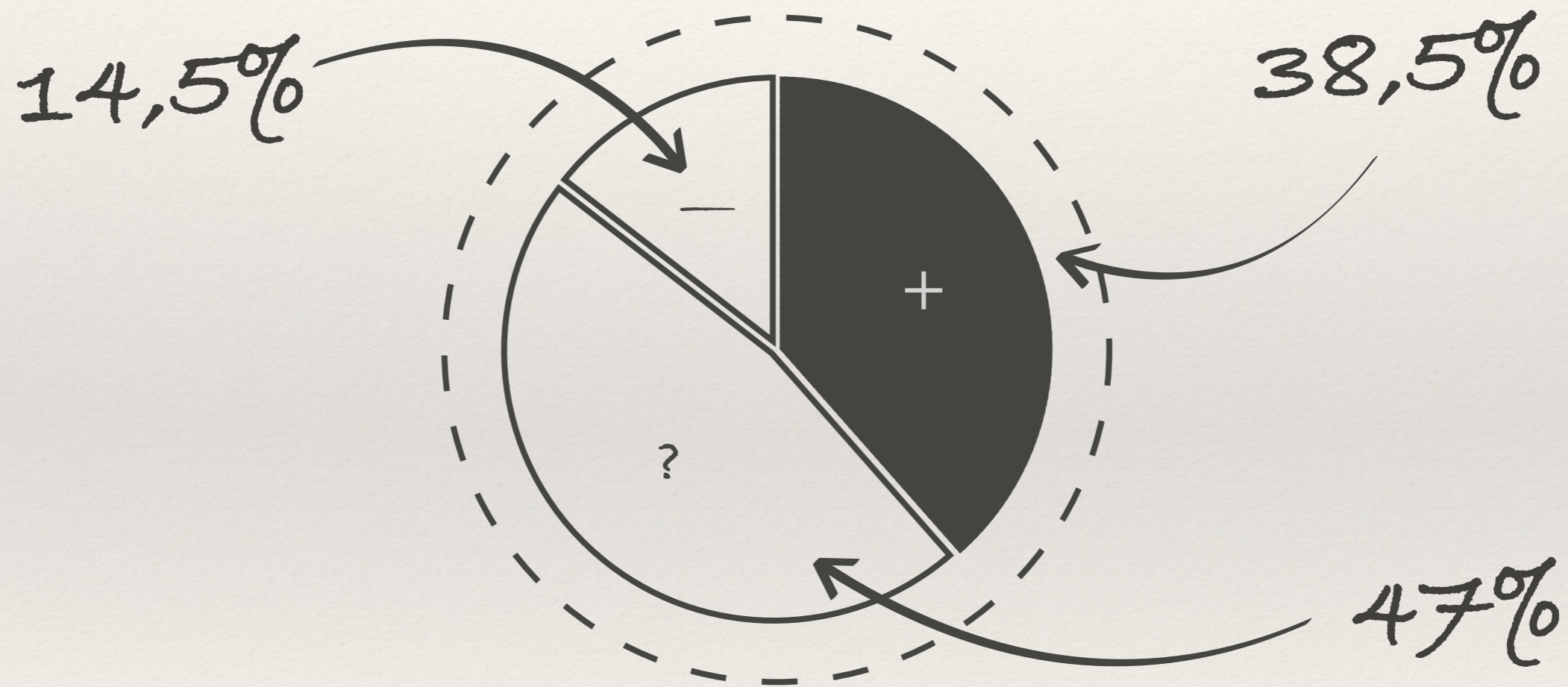
Элемент номологической сети	Сила связи
Протестный потенциал	-0,23
Антидемократические установки: развитые страны	0,25
Антидемократические установки: Украина	0,34
Авторитарные установки	0,19
Установки на гражданскую активность	-0,30

Выраженность аномии в нашем обществе

- ❖ первый квартиль: - 1
- ❖ медиана: 1
- ❖ среднее: 0,99
- ❖ третий квартиль: 3



Классификатор



Амбивалентный установки: 23,2%
Неопределенные установки: 23,8%

СПАСИБО ЗА ВНИМАНИЕ!